





# ゴルフ同好会報告

## コンペ、年2回開催 女性、夫婦の参加が 増え盛会に、来年も

ゴルフ同好会では今年も五月と十一月に2回のゴルフ大会を開催しました。五月二十二日は29名が参加して神奈川県の大井町クラブ相模コースで行い、窪田修治さん(高20回卒)が総合優勝、シニア優勝とベストクロス賞は桑原秀満さん(スコア78、高6回卒)でした。

## ゴルフ大会の一日

戸高 松栄

(昭和26年・高3回卒)

秋は十一月十四日に千葉県の富士カントリー・芝山ゴルフ倶楽部で行われ、湯田美千代さん(高20回卒)が女性として初めての総合優勝を果たし、シニア優勝は嶋畑邦利さん(高3回卒)、ベストクロス賞はスコア75で星指和幸さん(高31

夜来からの雨は小降りとなり、雲の切れ間から日が差すことだろう。四時三十分起床、眠たい目をこすり、茶漬を一杯、友人の車を待つ。桜萩会ゴルフ大会当日を迎え、雨は上がり柔らかな陽が射し、車道の雨水は、ゴルフ場の交差、会員を、蒸発させていく。クラブハウスに出席者が集まりはじめる。半振りの頂いた針貝氏(高22回卒)、星指氏(高31回卒)、兩名が

人々が、ゴルフ談義に花が咲く。再び夢と散る。十八ホールを消化した人々が、宴会場に入って来た。陽はさんさんと輝き、緑の芝に注ぐ、都会喧嘩を逃れ、新鮮な空気を胸一杯に吸う。これぞ若返り第一の良薬であろう。私の打順が来る！打つ、飛んだ、無情、キャティの大声が「OB」と叫ぶ。桜萩会独自のルールが適用され、罰金を徴収される。思わず母校の運動部に寄付。(会員の皆様が賛同して下さった。)また優勝な



優勝カップを授与する戸高さん(右)左は田原政明さん(旧中21回卒)

# 歩こう会

## 「興味のある方と一緒に やってみませんか！」

この8年間で、通算66回開催！

世話人 永迫 博司 (昭和33年・高10回卒)

皆さん、お元気でしょうか、早いもので当会もまる8年、66回開催しました。この間に私の生活環境にも変化があり、この原稿も郷里、野尻町で書いております。一昨年「野尻町歩こう会」の第5回「健康ウォーキング」(毎月第2日曜日)の例会を終え、また十二月一日に行う予定の町民向けに「ウォーキング健康法の講習会(講師・波多野義郎九州保健福祉大学教授)の準備をほぼ終えてほっとし

たどたんに、東京の自宅に原稿依頼がきているのではなにかと気が付き、フアックスで送らせて机に向かっているところです。前置きが長くなりましたが、このように両方で「歩こう会」を運営する羽目になりました。歩きは自分の趣味であり、また十二月一日にはなりません、正直なところ都心のウォーキングについては、この8年間で、見を丹念にきたため、最近では未知との遭遇とい

## ここはどこでしょうか？



だき、親しくしていただきたいと思いますので、退職後の新しい生甲斐を探している方にとっては又とない役割だと思

# 桜萩会の各同好会のご案内

桜萩会では5つの同好会で活発な活動が行われています。興味のある方は各代表まで連絡ください。ご家族の方の参加も大歓迎です。

同好会名	活動内容	開催頻度・場所	参加費等	会員数	代表者・事務局	連絡先
ゴルフ同好会	・年2回のゴルフコンペ開催 ・初心者、女性も大歓迎！	・春と秋の年2回コンペ開催 ・毎回30名程参加	開催の都度、必要料金を徴収	約130名	戸高松栄さん(高3回卒)	03-3691-6153
歩こう会	・東京周辺から遠隔地まで、世話役永迫さんが、毎回ユニークな企画で案内	・年間9回開催 ・遠隔地へのバスツアー等も企画	参加費1,000円(うち500円はバスケット寄付金として積立)	50名	永迫博司さん(高10回卒)	03-3852-0472 又は 0984-44-0482
詩吟の会 (旦早流吟詠会)	・旦早流吟詠会の宗家、後藤旦早さん(高9回卒)の指導で本格的な詩吟を楽しくレッスン	・月2回(第一、第三木曜日)13:00~15:30 ・池袋「福祉会館」にて	月2,500円	21名	有坂久美子さん(高9回卒)	048-665-7787
カラオケを楽しむ会	・食べて、飲みながらカラオケを楽しむ会 ・渋谷の店で格安料金で、飲み放題、食べ放題、歌い放題	・月1回開催(第二日曜日)14:00~ ・渋谷の「赤坂永楽」にて	14:00~16:00 @1,500円 16:00~18:00 @3,500円	12名	ひばり野チエ子さん(高11回卒)	03-3327-0518
演劇・芸術鑑賞会	・母校出身者の活躍する演劇や発表会を皆で楽しむ会	・「桜萩会アートニュース」(本紙別掲)、他で随時案内	有料の場合は各自負担	—	吉村 繁さん(高23回卒)	03-3594-1582

**トロツと、キリツと、黒霧島。**

黒霧島酒造株式会社  
TEL 044-297-0072

**健康づくりのお手伝い (有)ヘルスサポート**

宮下美暉子 (旧姓中山) 高十五回・昭38年卒  
安齊 悦子 (旧姓坂元) 高十五回・昭38年卒  
埼玉県川口市大字戸塚東4-29-5  
TEL 044-297-0072

鯉・ます・うなぎ・すっぽん料理  
名水とホテルの里

**坂本新平**  
(昭31・高8回卒)  
宮崎県小林市出の山公園  
TEL (0984) 4425151

出の山 いこいの家  
URL <http://www.mnet.ne.jp/~ikoinoie>  
E-mail [ikoinoie@sweet.ocn.ne.jp](mailto:ikoinoie@sweet.ocn.ne.jp)  
坂本 新平  
URL <http://www.mnet.ne.jp/~g-hotaru>  
E-mail [g-hotaru@mnet.ne.jp](mailto:g-hotaru@mnet.ne.jp)

大小屋から住宅・アパート・マンション・そして歌舞伎座迄も、あらゆる経験を踏まえた四十年。此度桜萩会特備にて御奉仕、お仲間入り叶えれば幸甚と存じます。内外大小遠近を問わず、お気軽に御用名下さいませ。

塗装全般 有限会社 **白石塗装**  
代表取締役 白石昌美(旧中23回卒)  
東京都杉並区高円寺南四-23-12  
TEL 166-0003 FAX 兼用03-333-1510-3  
E-mail [white@rs.128.ne.jp](mailto:white@rs.128.ne.jp)

有限会社 **エビノ電設工業**  
代表取締役 **南馬越 末義**  
高4回(昭和27年卒)

神奈川県電気工事工業組合 副理事長  
旭地区本部電気工事協同組合 理事長

当社は、地球環境の未来へのクリーンエネルギーシステム作りに協力します。

電気設備のコンサルは当社へ技術を求める方は当社へ

〒246-0031  
横浜市瀬谷区瀬谷1-4-4  
TEL 045-301-6130  
FAX 045-302-4524

# 桜萩会アートニュース(8)

(母校関係者の音楽、演劇、美術、文芸等での活躍状況)

日時	タイトル	主催	会場	関係者等	入場料等
2002年 12/16~21	take-off14	アートギャラ リー劇	アートギャラ リー劇 (銀座)	貴嶋ユミ (本科16回卒)	無料
2003年 4/23~5/7	第77回 国展	国画会	都立上野美術館	"	700円 招待券 ありま す
12/14から 1~2ヶ月間	「美しい夏キリシマ」		宮崎キネマ館	黒木和雄 (2回卒)	有料
2003年夏 (予定)	"		東京近辺の 映画館	"	"
2003年 5/19~24	第30回 春季・蒼騎展	蒼騎会	洋協アート ホール(銀座)	内村邦男 (3回卒)	無料
2003年 1/19	少壮東日本大会	(財)日本吟剣詩舞 振興会	笹川記念館	後藤旦早 (9回卒)	無料
2/2	剣詩舞大学	"	船の科学館	"	"
3/30	目黒区吟詠 コンクール	目黒区吟剣詩舞 道連盟	中目黒GT ホール	"	"
5/3	東芝レコード コンクール	東芝レコード 吟詠会	川崎市中原 市民会館	"	"
2002年 12/14 18時開演 12/15日 14時開演	オペレッタ 「こうもり」の演出	サルビア21 和光市文化振興 公社	和光市文化 センター	三浦安浩 (母・淑子)	指 3,500 円 自 2,500 円
2003年 2/18 18:30開演	オペラ 「椿姫」の演出	グルッポ・ チェバガッティ	(国分寺) いずみホール	"	3,500 円
2003年 5/7~13	第18回個展	大阪阪急	大阪阪急美術画廊	黒木国昭 (15回卒)	"
5/22~27	第10回個展	香林坊大和	香林坊	"	"
12/19	大萩康司ナイト	スイートバイジル 03-54740139	六本木スイート バイジル (東京・六本木)	大萩康司 (49回卒)	4,200 円 (自由席)

お問い合わせは、演劇鑑賞会世話役 吉村 繁  
TEL/FAX 03-3594-1582 Eメール phoyshi@silk.plala.or.jp  
[ホームページ]

後藤 旦早 <http://www.tansou.com>  
黒木 国昭 <http://www.glassartm.com>  
大萩 康司 <http://www.jvcmusic.co.jp/ohagi/>  
吉村 繁 <http://www7.plala.or.jp/phyoshi/>

## 桜萩会年会費お支払いのお願い

桜萩会は皆様からの会費(年会費2,000円)で成り立っています。会費は、新聞発行、封筒作成、郵送料、会員名簿・住所録作成等に充当されます。約2,000人の会員のうち、会費を納入いただいているのは400名(全体の20%)といった状況です。効率的な予算執行、経費削減に腐心していますが、毎年ギリギリの状態です。同窓会を皆で盛り上げるために、年会費2,000円の納入がまだの方は、下記の郵便振替口座にお支払い戴きますよう、よろしくお願い致します。

### 《郵便振替口座》

口座番号：00130—6—75068

口座名義：小林高校関東地区同窓会 桜萩会

## 故郷ニュース

### ◇高原町

保健福祉センター  
大研修ホール着工！  
昨年十一月に開館した「ほほえみ館」の西側に計画を進めていた大研修ホールの建設工事が着工の運びとなり、十月十一日その安全祈願祭が現地で行われました。完成は来年の八月末を予定しています。

大研修ホールは、鉄筋コンクリート造2階建て(敷地面積16,897㎡・延床面積1,995㎡)で、総工費が7億3,400万円。渡り廊下が設置され、ほほえみ館とつながるようになっていきます。

### ◇えびの市

新しい地域交流の動き 県際交流

今年も田の神さあへの恵みを受け、ほとんどの田んぼで稲刈りも終わり、えびのでも冬の足音が近づいてきました。

さて今回は、新しい地域間交流として『九州南部川と森の県際交流推進会議』の取り組みを紹介しましょう。南九州3県の県境にある人吉、大川、栗野、吉松を結ぶえびのの3市3町で構成する組織で、これまでの行政主体ではなく、民間の発想や活動を主体と



### ◇野尻町

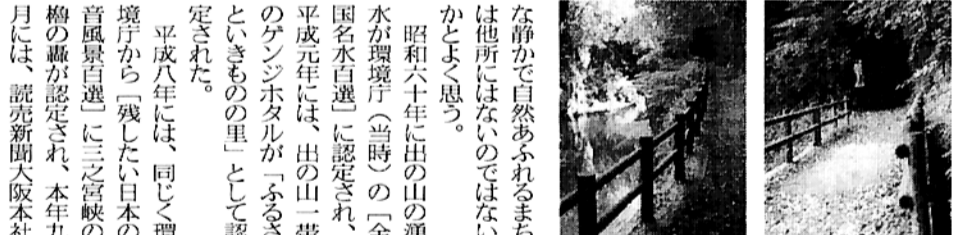
「のじりこびあを花一杯にしよう！」

野尻町は昨年より地域共同体活動事業(わらわらプロジェクト・キッズ)に取り組み、その一環として十月十三日・十四日クリンパルのじりを開きました。

今年も子どもたちに、異年齢の交流や奉仕活動を通じて自分で行うことができる活動で、郷土を愛する心を育てるとともに、たくましく生きる力身につけてほしいと、みんなで喜んでもらいたいと「生懸命植えていました」。

◇小林市  
自然がいっぱい  
3H2Oのまち  
ススキが風に揺れ、田んぼまでだけど、小林のよう

ることを目的に行われまし。十三日は「のじりこびあ」を花いっぱいしようとう黄金色。久しぶりにウォーキングで少し遠出をした。歩いてみると虫たちが飛んでいる。手に持っている帽子にカタカタと虫が飛んでくる。そっと帽子を持ち上げ、覗き込むと昔のイナゴである。小さい頃、田んぼの蛙を歩くとき一音に飛び立っていたのを思い出す。その後は見なくなっていたが、今、また増えているのだから、また増えているのだから、家の近くでも見かけるようになった。



昭和六十年に出の山の湧水が環境庁(当時)の「全園名水百選」に認定され、平成元年には、出の山一帯のゲンジボタルが「ふるさといきもの里」として認定された。

平成八年には、同じく環境庁から「残したい日本の音風景百選」に三宮の音風景百選に認定され、本年九黒木英夫、小林市企画調整課長)が発表された。

株式会社 コスタルエンジニアリング  
代表取締役 針貝 聰一  
〒162-0815 東京都新宿区筑土八幡町2-1-21  
TEL 03-5222-1731 FAX 03-5222-1738  
E-mail: costal@qa2.so-net.ne.jp

快環境づくりの店  
創業33年の実績と信用を誇る  
営業対象/一般住宅・店舗・病院  
学校・オフィス・マンション  
1F:カーテンコーナー  
2F:リフォームコーナー  
3F:多目的教室  
(株)上武  
専務取締役 有坂 久美子  
〒331-0853 埼玉県大宮市上小町30-53  
048(665)6582(代)  
ホームページ開設しております。  
http://www.jyoubu.co.jp  
E-mail:jyoubu@wonder.ocn.ne.jp

居酒屋 一休  
JR飯田橋(四谷側出口)徒歩約5分  
当町・九段下(靖国神社側)徒歩約8分  
宮崎県東京会館より徒歩約13分  
TEL 03(3264)6266  
高15回卒 田辺(浜崎)千穂子

橋口総合設備株式会社  
代表取締役 橋口 和人  
〒190-0031 立川市砂川町七丁目四九番地七  
電話 042(5377)6971  
FAX 042(5377)0780  
E-mail: hashiguchi@mv.biglobe.ne.jp  
高1回(昭和24年卒)

建築金物(アルミ・ステンレス・スチール)製品加工  
設計・製作・加工・施工  
大洋金属工業株式会社  
代表取締役 西田 忠司  
〒144-0033 東京都大田区東糀谷五丁目二番七号  
電話 03(3745)1644(代)